

OBJECTIFS D'AUGUST'I SPORT SANTE :

- **Accueillir** et **informer** sur les bienfaits de l'activité physique adaptée
- **Évaluer** votre condition physique
- Proposer un **accompagnement personnalisé** selon vos besoins et votre état de santé,
- Définir un **programme adapté**
- **Former** et **sensibiliser** aux bonnes pratiques
- **Créer des passerelles** entre les acteurs du sport, de la santé et du social



NOS PARTENAIRES INSTITUTIONNELS



Délégation Régionale
Académique à la Jeunesse,
à l'engagement et aux Sports

Agence
régionale de
santé Bretagne



Conseil
Départemental
du Morbihan



Communauté de
communes de l'Oust à
Brocéliande



CONTACT



Téléphone : 07 89 53 00 13



Email : mss-malestroit@ghsa.fr



Prise de rendez-vous par **Deneo**



Clinique des Augustines
August'i sport santé
4 faubourg St-Michel
56140 Malestroit



www.cliniquedesaugustines.fr



**AUGUS'TI
MAISON
SPORT-SANTÉ
À MALESTROIT (56)**

*Ensemble, faisons rimer
sport & santé !*



Clinique des Augustines



PRÉSENTATION DU PARCOURS AU SEIN D'AUGUSTI SPORT-SANTÉ

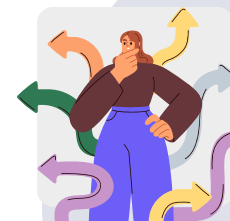
ETAPE 1

PRISE DE RDV

- Tél: 07 89 53 00 13
- Mail: mss-malestroit@ghsa.fr
- Via l'application Deneo



Une **prescription médicale** remplie par votre médecin traitant ou spécialiste est fortement recommandée (voir **modèle sur notre site internet**). A défaut, il vous sera demandé à minima un certificat médical.



BÉNÉFICIAIRE

Toute personne souhaitant bénéficier d'un **accompagnement gratuit** pour l'aider à commencer ou à **reprendre une activité physique** de façon **adaptée et individualisée** dans un but d'amélioration de sa santé.

ETAPE 2

BILAN INITIAL AVEC UN EAPA*

- Entretien individuel
- Tests de la condition physique

1h



ETAPE 3

ORIENTATION VERS UN PARTENAIRE



OU

PRATIQUE EN AUTONOMIE

- Apport de conseils
- Aide à la planification
- Transmission d'outils et de supports



OU

ABONNEMENT À AUGUSTI SPORT SANTÉ

- 20 €/mois
- 1 séance/semaine au choix



ETAPE 4

BILAN DE SUIVI À 3 MOIS, 6 MOIS ET 1 AN

- Entretien individuel avec EAPA
- Tests de la condition physique
- Ajustement du parcours 1h

